

# 令和3年度 同門会賞 優秀賞

JA尾道総合病院 消化器内科  
清水 晃典



# 当院の概要

## ➤ 病床数：393床

広島県尾三地域二次医療圏  
(尾道市・三原市・世羅町) の  
中核病院として20~30kmの  
広い圏域の医療圏での高度医  
療を提供しています。



## ➤ 施設認定

地域がん診療連携拠点病院  
地域周産期母子医療センター  
小児救急医療拠点病院  
地域救命救急センター（三次救急）  
病院群輪番制病院（二次救急）  
災害拠点病院  
地域医療支援病院  
臨床研修指定病院  
へき地医療拠点病院



田妻進 院長



# 消化器内科のご紹介



現在14名の陣容で活動しております。当科は消化器内科の各分野である、肝臓、消化管、膵・胆道領域にそれぞれの指導医を配置し、各分野での連携を図りながら、日々の診療および研究に奮闘しています。

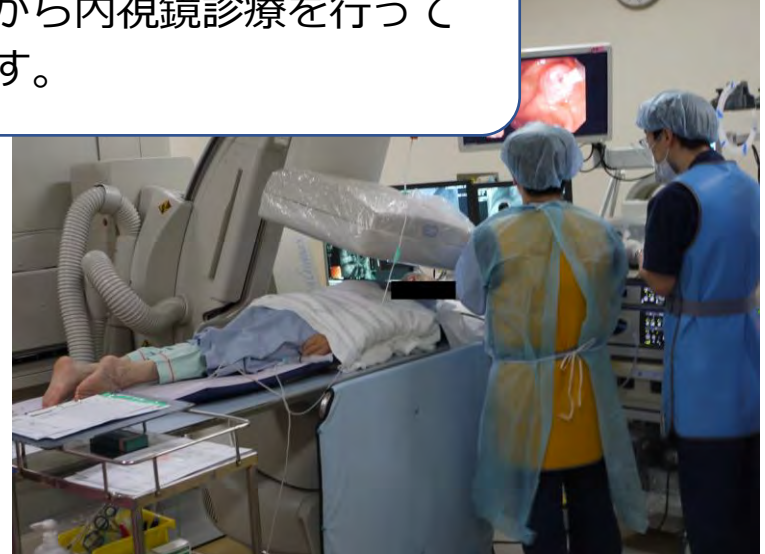
# 消化器内科のご紹介

尾道総合病院 消化器内科 2021年内視鏡検査実績  
(2021/1/1～2021/12/31)

検査種別	検査数
上部内視鏡（観察）	7134
上部EMR・ESD	131
下部内視鏡（観察）	2057
下部EMR	595
下部ESD	38
カプセル内視鏡	17
小腸内視鏡（観察）	18
EVL	37
ERCP	917
EUS	815
EUS-FNA	95



新型コロナウイルス対策を行  
いながら内視鏡診療を行って  
います。



# 業績 (論文 2020年10月～2012年9月)

- **清水晃典**、田妻進. 【肝・胆道系症候群(第3版)-その他の肝・胆道系疾患を含めて-肝臓編(下)】  
その他 肝内結石症.別冊日本臨床 肝・胆道系症候群II.2020;329-331
- **清水晃典**、田妻進. 【消化器内科医のためのIgG4関連疾患】 IgG4関連硬化性胆管炎 疫学.2021;  
36(6). 635-638
- Kurihara K, Hanada K, **Shimizu A**. Endoscopic Ultrasonography Diagnosis of Early  
Pancreatic Cancer. Diagnostics (Basel), 2020; 10, 1086.
- Hanada K, **Shimizu A**, Kurihara K, et al. Pathological Features and Imaging Findings in  
Pancreatic Carcinoma in Situ. Pancreas, 2021 ; 50(3). 399-404
- Hanada K, **Shimizu A**, Kurihara K, Tazuma S. Detection Strategies and Examination of  
Early Pancreatic Cancer. Management of Pancreatic Cancer and Cholangiocarcinoma.  
Isayama H, Nakai Y, Sasaki T, eds. Springer, Tokyo, 21-31, 2021.
- 花田敬士, **清水晃典**, 栗原啓介. II 胆嚢. 腫瘍,隆起性病変. 胆嚢腺筋腫症.別冊 日本臨床 肝・胆道系  
症候群Ⅲ,2021; 260-265
- 花田敬士, 栗原啓介, **清水晃典**, 田妻進. V 膵腫瘍. 膵癌. 小膵癌. 別冊 日本臨床 膵臓症候群,2021;  
153-157
- 花田敬士, **清水晃典**, 栗原啓介,他. IPMN関連膵癌の早期診断をめざした病診連携.胆と膵, 2020;  
41,1363-1366
- 花田敬士, **清水晃典**, 栗原啓介,他. 膵癌早期診断におけるEUSの役割. 消化器内鏡,2020;32(11).  
1680-1683
- 花田敬士, **清水晃典**, 栗原啓介,他. JA尾道総合病院の胆膵疾患に対する診療科横断的チーム医療：  
高い相互信頼に基づく胆膵診療.胆と膵,2021;41(5),463-468
- 花田敬士, **清水晃典**, 栗原啓介,他. 膵上皮内腫瘍の診断と現状：WHO分類2019との関連も含めて.  
胆と膵,2021;41(6),529-535

# 業績 (口演①) 2020年10月～2012年9月)

- **第56回日本胆道学会学術集会 シンポジウム**  
清水晃典、花田敬士、田妻進  
「硬化性胆管炎の鑑別におけるEUS所見に関する検討」
- **JDDW 2020 KOBE ワークショップ**  
清水晃典、花田敬士、田妻進  
「当院における膵管上皮内腫瘍の臨床的特徴に関する検討」
- **第51回膵臓学会大会 特別企画2**  
清水晃典、花田敬士、池田守登、栗原啓介、田妻進  
「病診連携を生かした膵癌早期診断プロジェクト」
- **第51回膵臓学会大会 一般演題**  
清水晃典、花田敬士、田妻進  
「早期慢性膵炎の臨床像の変化に関する検討」
- **第107回日本消化器病学会総会 シンポジウム**  
清水晃典、花田敬士、田妻進  
「画像による膵癌早期診断の最前線」
- **第101回日本消化器内視鏡学会総会 ワークショップ**  
清水晃典、花田敬士、松本和也  
「重症ERCP後膵炎に関連するリスク因子の検討：多施設共同前向きコホート研究」
- **第52回膵臓学会大会 ワークショップ**  
清水晃典、花田敬士、栗原啓介  
「病診連携を基軸とした膵癌早期診断への取り組み」



## ➤ DDW2021 TOPIC FORUM

Hanada K. Shimizu A, Kurihara K, et al.

「VALUE OF REPEATED SERIAL PANCREATIC JUICE CYTOLOGIC EXAMINATION(SPACE) TO DIAGNOSE OF AN EARLY-STAGE PANCREATIC CANCER IN THE FOLLOW-UP CASES WITH IRREGULAR STENOSIS OF MAIN PANCREATIC DUCT NEGATIVE FOR THE FIRST SPACE」

## ➤ 第56回日本胆道学会学術集会 一般演題

安部智之、大下彰彦、清水晃典、栗原啓介、花田敬士

「胆嚢癌切除例に対するgallbladder cancer predictive risk scoreの有用性」

## ➤ 第51回日本膵臓学会大会 パネルディスカッション

栗原啓介、花田敬士、清水晃典 他

「IPMN併存膵癌の早期発見におけるERCP下膵液細胞診の有用性」

## ➤ 第51回日本膵臓学会大会 一般演題

池田守登、花田敬士、栗原啓介、清水晃典

「IPMN関連膵癌の早期診断におけるERCPの有用性」

## ➤ 第107回日本消化器病学会総会 ミニオーラル

栗原啓介、池田守登、清水晃典、田妻進

「高齢者膵癌に対する化学療法の見直し」

# 業績 (口演①) 2020年10月～2012年9月)

- **第56回日本胆道学会学術集会 シンポジウム**  
清水晃典、花田敬士、田妻進  
「硬化性胆管炎の鑑別におけるEUS所見に関する検討」
- **JDDW 2020 KOBE ワークショップ**  
清水晃典、花田敬士、田妻進  
「当院における膵管上皮内腫瘍の臨床的特徴に関する検討」
- **第51回膵臓学会大会 特別企画2**  
清水晃典、花田敬士、池田守登、栗原啓介、田妻進  
「病診連携を生かした膵癌早期診断プロジェクト」
- **第51回膵臓学会大会 一般演題**  
清水晃典、花田敬士、田妻進  
「早期慢性膵炎の臨床像の変化に関する検討」
- **第107回日本消化器病学会総会 シンポジウム**  
清水晃典、花田敬士、田妻進  
「画像による膵癌早期診断の最前線」
- **第101回日本消化器内視鏡学会総会 ワークショップ**  
清水晃典、花田敬士、松本和也  
「重症ERCP後膵炎に関連するリスク因子の検討：多施設共同前向きコホート研究」
- **第52回膵臓学会大会 ワークショップ**  
清水晃典、花田敬士、栗原啓介  
「病診連携を基軸とした膵癌早期診断への取り組み」

2021/1/8 第51回膵臓学会学術集会  
『特別企画2 地域医療連携による膵疾患へのアプローチ』で発表させていただいたスライドについてご提示致します。



# 病診連携を生かした膵癌早期診断プロジェクト

JA尾道総合病院 消化器内科

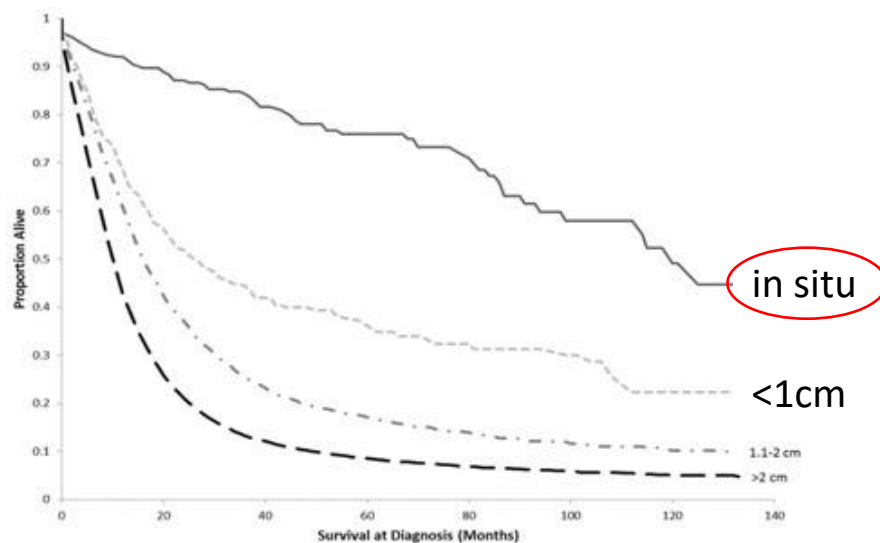
清水 晃典, 花田 敬士, 池田 守登, 栗原 啓介, 田妻 進



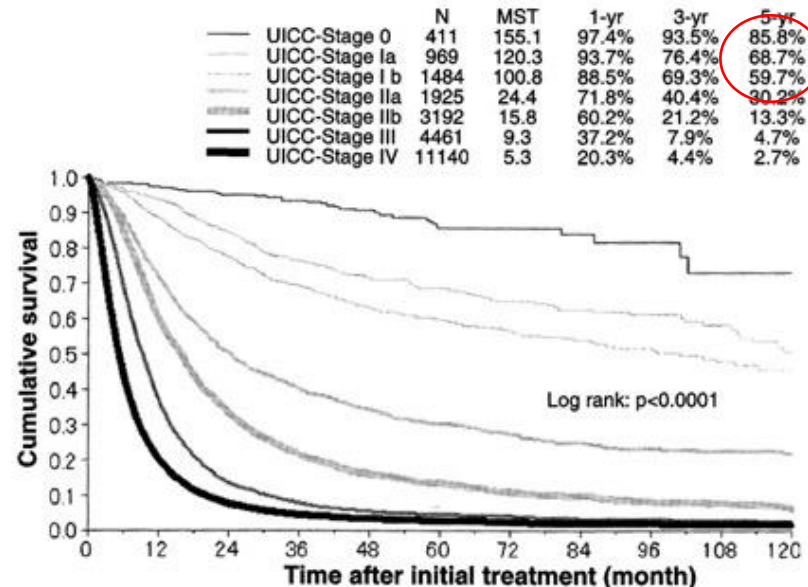
# はじめに

- ▶ 膵癌は予後不良の癌であるが、上皮内癌（UICC Stage0）であれば5年生存率が85.8%と良好な成績

⇒早期の段階で診断することが予後の改善につながる。



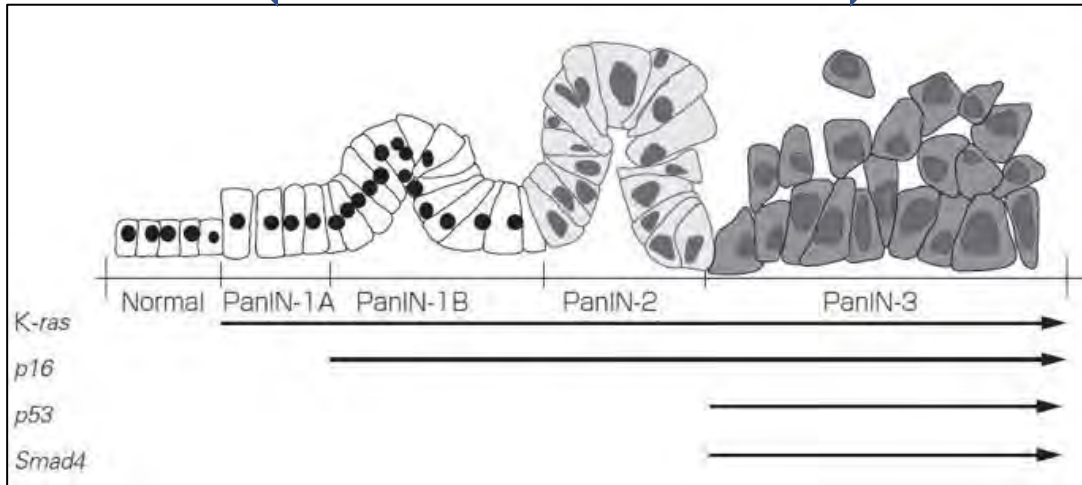
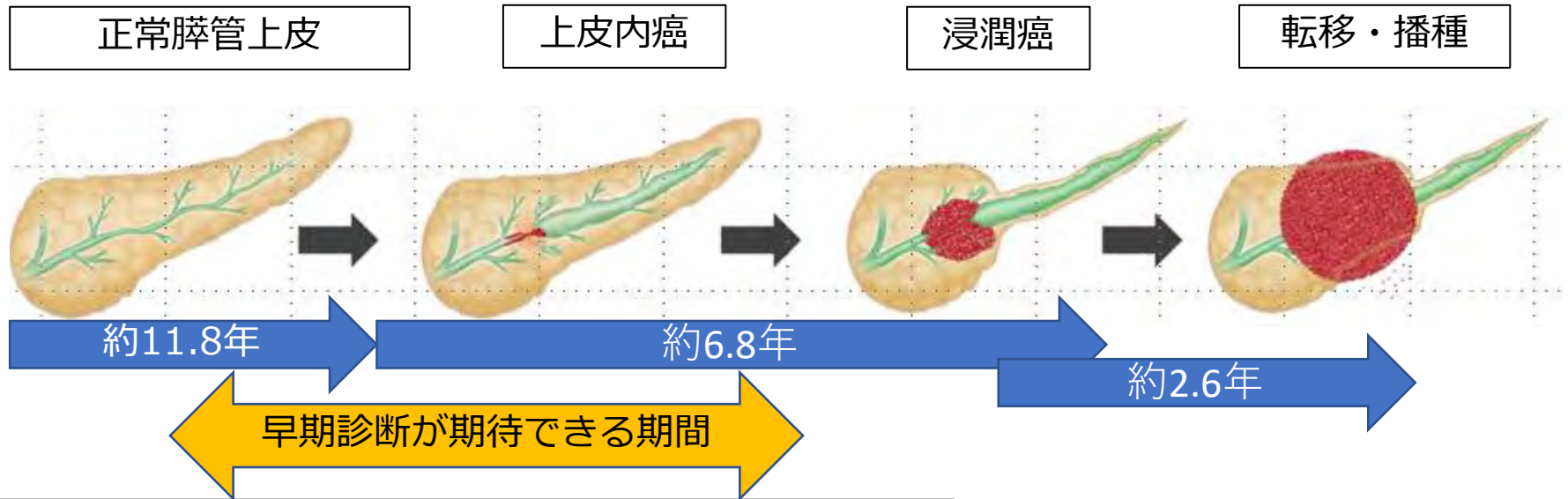
(Hur et al. Pancreas 2016)



(Egawa et al. Pancreas 2012)

# はじめに

## 膵癌の自然経過と病期



(Hruban et al. Clin Cancer Res 2000 改変)

# 膵癌早期診断プロジェクト

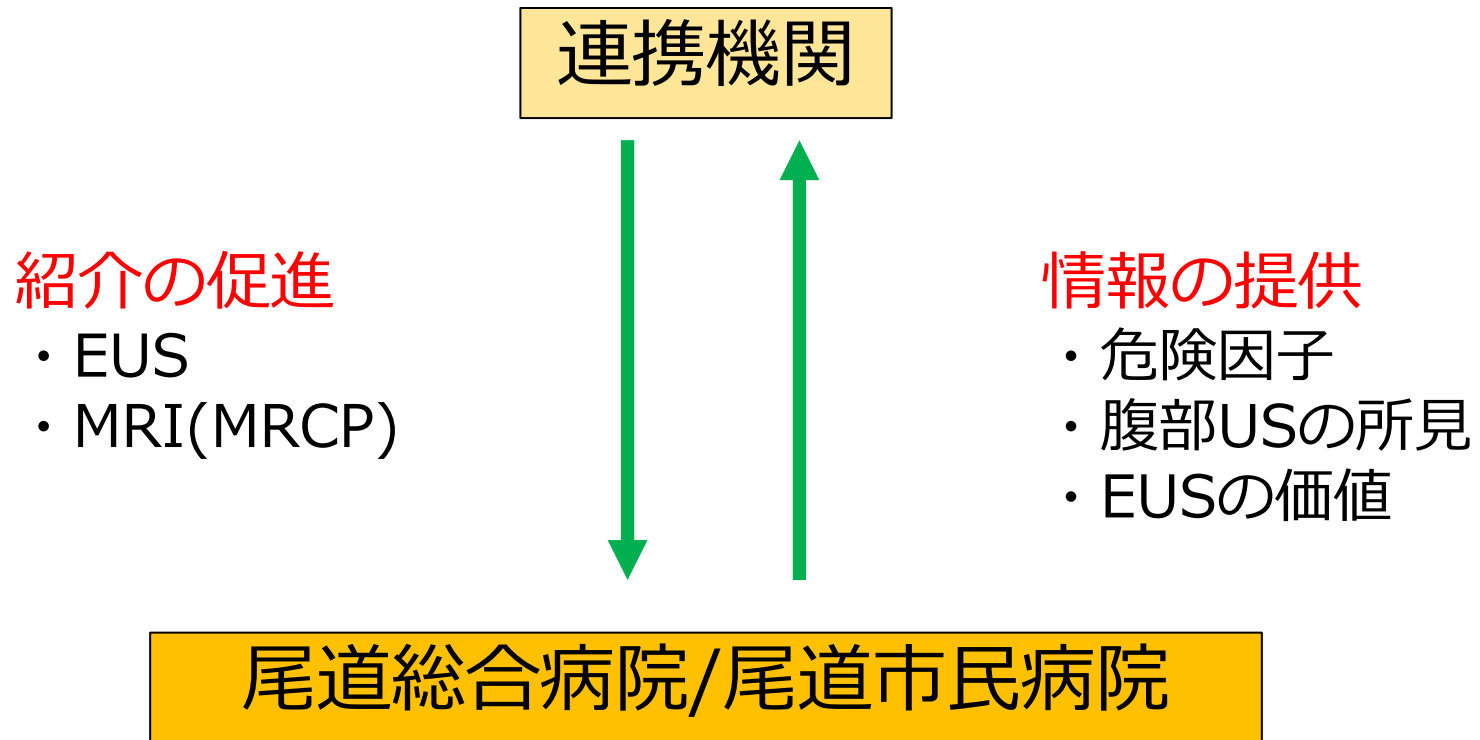
## 膵癌早期診断プロジェクト (尾道プロジェクト)

2007年より尾道市医師会を中心に発足

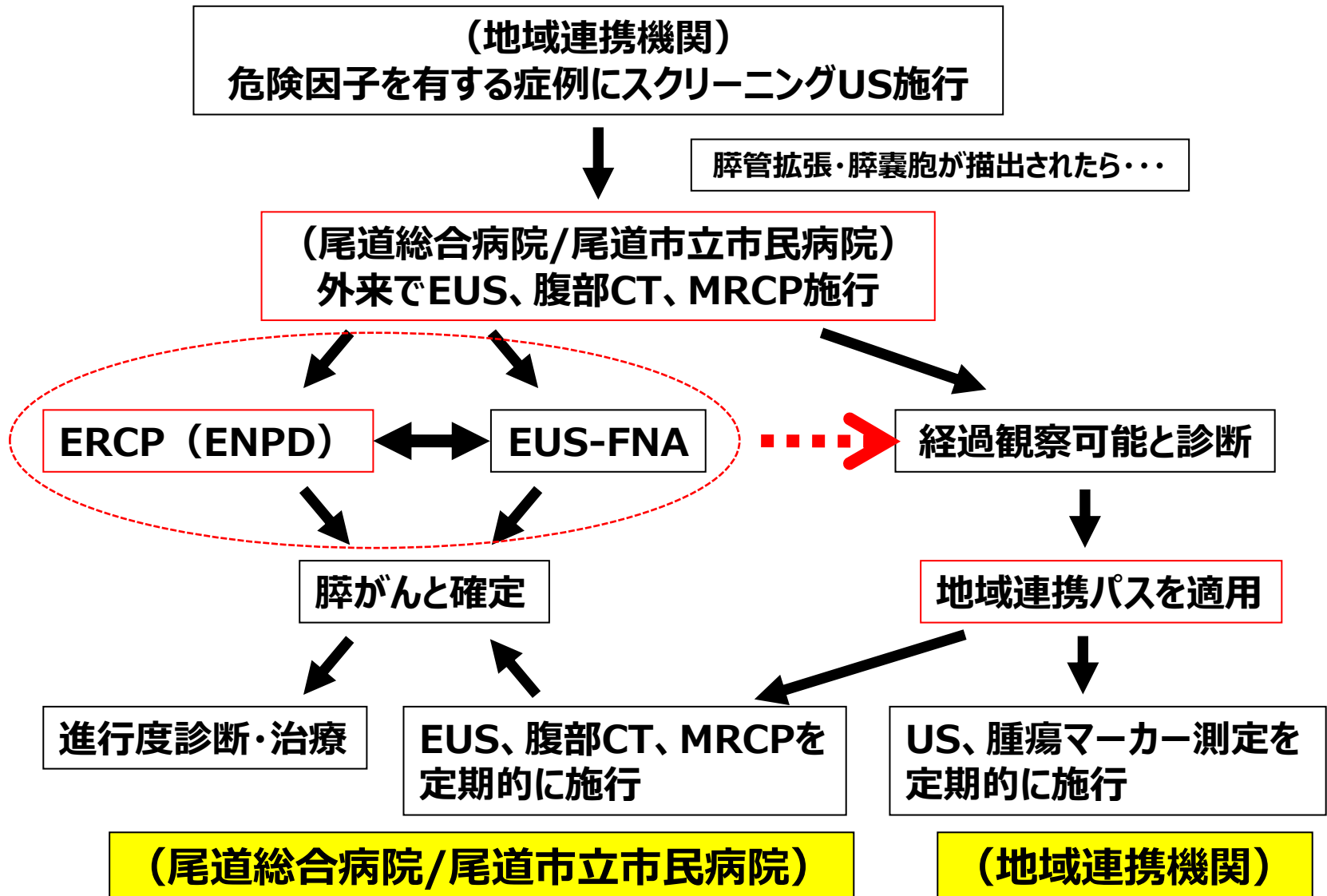




# 膵癌早期診断プロジェクト



# 膵癌早期診断プロジェクトの実際



# 病診連携を基軸とした膵癌早期診断

- ① 膵癌診療ガイドラインに記載されている膵癌の危険因子を中核施設から連携施設および医療圏の関係機関に十分に啓発
- ② 連携施設では危険因子を複数以上有する症例に対して腹部USや血液検査などを介入
- ③ 膵管拡張や膵嚢胞性病変などの間接所見を認めた場合、医療圏の中核施設に紹介
- ④ 中核病院では膵全体を俯瞰する目的で低侵襲かつ外来で施行可能なMRCP、EUSを用いて異常所見の有無を確認
- ⑤ 異常所見の状況に応じてEUS-FNAやERCPの適応を判断
- ⑥ 経過観察可能となった場合は中核施設と連携施設が協同して施行

# プロジェクト実現への障壁と対策

## 1) ERCPへの懸念

1997年に当院へ膵臓専門医が着任した当初はEUS、MRCPが周辺の地域医療圏に普及していない。

⇒USでの膵管異常を認める場合、精査目的のERCPを施行する方針を提案

⇒膵管異常所見のみで無症状の患者に膵炎の合併症が危惧されるERCPの紹介が安易にできない

## 2)EUS・MRCPの導入

1) での指摘をもとに膵管異常所見のスクリーニング目的にEUS・MRCPを導入

⇒膵臓専門医の増員、EUS・MRCP関連機器の拡充



# プロジェクト実現への障壁と対策

## 3) スタッフへの教育・連携

- ・ 当院での医師・看護師への啓発
- ・ 細胞検査技師、放射線技師、連携施設からの紹介・検査予約を担当する地域医療連携スタッフの教育
- ・ 2012年から『すいがん教室』の発足

患者 す in JA ■日時: ■場所: ■対象:	第1回	6/4 [TUE]	もっと知って欲しいすい臓がんのこと (肝臓専門医師)	
	第2回	6/18 [TUE]	薬物療法について (がん化学療法看護認定看護師) よくわかる副作用のはなし (がん薬物療法認定薬剤師)	
	第3回	7/2 [TUE]	がんとわかったときからはじまる緩和ケア (緩和ケア認定看護師) “痛み止めの薬”のやさしい知識 (薬剤師) ～痛みを上手にとりのぞくために～	
	第4回	7/16 [TUE]	口腔ケアについて (歯科口腔外科医師または歯科衛生士) 困った時の食事のヒント (管理栄養士)	
	第5回	8/6 [TUE]	こころとからだ (公認心理師・臨床心理士) アドバンス・ケア・プランニングについて (看護師)	
	第6回	8/20 [TUE]	治療・生活に役立つ情報の集めかた (社会福祉士)	

医師、看護師、  
薬剤師、緩和ケ  
アチーム、管理  
栄養士、社会福  
祉士、臨床心理  
士などのスタッ  
フが協働で運営



# 日常診療に役立つ消化器エコー勉強会

謹啓

時下、先生方におかれましては益々ご清祥のこととお慶び申し上げます。  
 平素は格別のご高配を賜り、厚くお礼申し上げます。  
 さてこの度、下記の要領にて講演会を開催させていただき運びとなりました。  
 ご多用の折とは存じますが、ご出席賜りますようお願い申し上げます。

謹白

**日時** 2019年 8月 29日(木) 18:20 ~ 20:00  
 (開場: 18:00)

**会場** **JA尾道総合病院 5階会議室**  
 広島県尾道市平原1丁目10番23号

18:20 ~ 18:30

【情報提供】「最新の超音波診断装置」 キヤノンメディカルシステムズ株式会社

18:30 ~ 20:00

**「予後の良い膵癌を拾い上げるために  
 対外式超音波検査をどのように活用するか？」**

18:30 ~ 19:00

第1部 講演 「膵がんに挑む -予後の良い膵がんとは-」

19:00 ~ 20:00

第2部 ライブセミナー 「明日から役立つ膵臓の超音波のコツ」

**座長** **花田 敬士** 先生

JA尾道総合病院 診療部長 内視鏡センター長

**演者** **岡庭 信司** 先生

飯田市立病院 消化器内科 部長

※軽食（お弁当）をご用意しております。  
 ※当日はご参加頂いた確認のため、ご施設名・ご方名のご記帳をお願い申し上げます。なお、ご記帳頂いた、ご施設名・ご方名は医療機器に関する情報提供のために利用させて頂くことがございます。何卒ご理解とご協力を賜りますようお願い申し上げます。

共催：JA尾道総合病院 / キヤノンメディカルシステムズ株式会社

後援：一般社団法人 尾道市医師会



# 描出法のコツ

## ◆半坐位での観察、体位変換



被検者自身が上体を支える  
(腹直筋の緊張で圧迫しにくい)



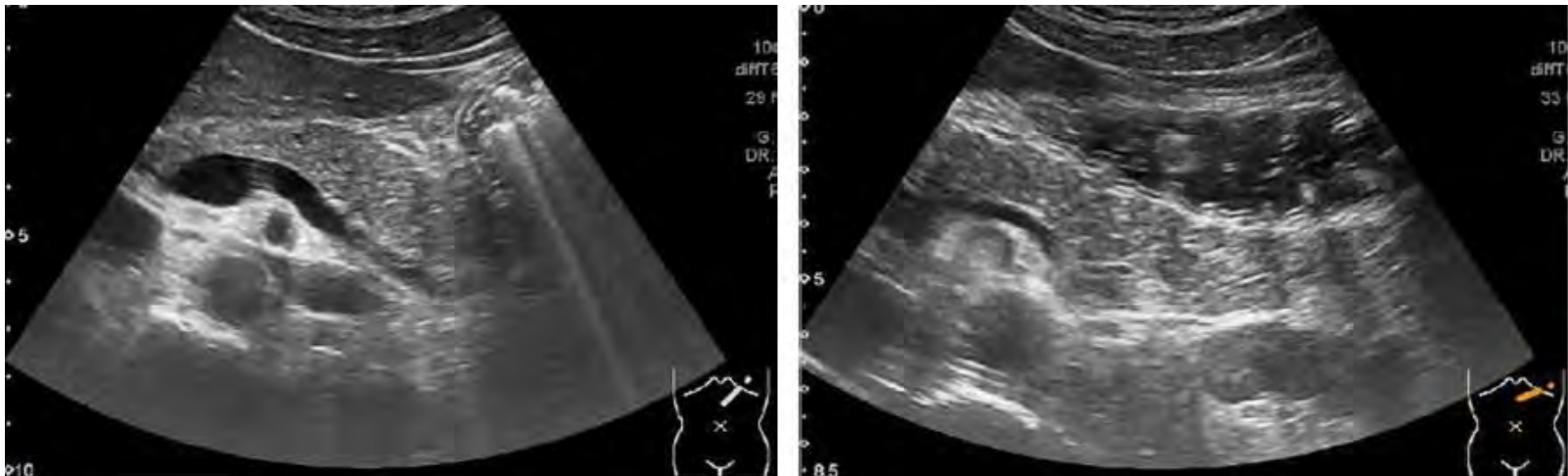
角度調整が可能なベッド  
(プローブの圧迫が可能となる)

- ・体尾部病変：右側臥位 臍頭部病変：左側臥位
- ・臍から観察開始を開始し、最後に再度臍を観察  
→消化管のガス移動が期待出来る。

# 描出法のコツ

## ◆胃充満法、高周波の使用

- ・胃内への液体貯留により、背側にある膵体尾部の描出が容易
- ・気泡、粉末を含まない液体を350mlほど
- ・ペットボトル飲料の場合は気泡が少ない“ホット用”を用いる
- ・膵は体表に近いので、周波数を上げることでより鮮明な画像が得られる





# プロジェクト実現への障壁と対策

## 4) 行政機関との連携

- ・ 管轄の保健所および尾道市及び広島県行政担当スタッフと連携を綿密に行う。
- ・ 市民がん講演会、圏域推進研修会などを通じて膵癌の危険因子を市民に啓発

第11回 JA尾道総合病院 市民公開講座 2019  
**市民のためのがん最前線**

日時 2020年2月1日(土)  
13:00~15:00 (開場 12:00)

会場 しまなみ交流館  
テアトロシエルネ大ホール

申込み不要  
入場無料  
定員60名

13:00~13:05 開会挨拶  
13:05~13:20 講演1  
尾道市健康推進  
尾道市福祉保健課 藤原 伸  
13:20~13:35 講演2  
がんと口腔  
JA尾道総合病院 歯科  
緩和ケア 歯科 山本 浩二  
13:35~14:00 ミニコンサート  
14:00~14:20 講演3  
もっと知って欲しいすい臓がんのこと〜早期発見はとっても大切です〜  
JA尾道総合病院 診療部長・内視鏡センター長/花田 敬士  
14:20~14:35 講演4  
すい臓がんの外科治療  
JA尾道総合病院 消化器外科 主任部長/天野 尊樹  
14:35~14:55 講演5  
すい臓がんと生きる〜これからの人生をよりよく生きる〜  
がんサバイバーとJA尾道総合病院 医療スタッフ  
14:55~15:00 閉会挨拶 JA尾道総合病院 副院長 日野 文明

講演者  
中川 圭 村上 君 伊藤 雅 奥河 知恵 花田 敬士 天野 尊樹 石立 尚美

主催 JA尾道総合病院 尾道市  
後援 尾道市医師会 尾道市議会 尾道市食品協会の会 尾道市商工会  
協賛 尾道市社会福祉協議会 尾道市社会福祉協議会 尾道市健康推進協議会  
尾道市保健衛生推進協議会 尾道市保健推進員連絡協議会  
NPO法人広島がんサポート 尾道ロータリークラブ  
NPO法人しまなみ交流館

JA尾道総合病院  
TEL 0848-22-8111



平成30年度 健診自己負担表

項目	対象者 (平成31年3月31日時点の年齢)	自己負担金(年度末年齢)		
		69歳まで	70歳以上	
特定健診 ※医療保険者が発行する受診券が必要	40~74歳	受診券に記載された料金 (尾道市国保: 無料)		
肝炎ウイルス検診 (血液検査)	特定健診と同時実施	40歳以上 で今まで、肝炎ウイルス検査を 受けたことがない人	700	1,100
	単独実施	(非課税世帯の人は、事前申請により 料金が無料になります。)	700	1,700
胃がん検診	X線検診(バリウム)	40歳以上 ※X線と内視鏡検診の両方は受 けられません。	1,100	3,400
	内視鏡検診			4,500
子宮頸がん検診(内診・細胞診)	20歳以上 の今年度、偶数年齢の女性		500	500
乳がん検診(乳房X線検査)	40歳以上 の今年度、偶数年齢の女性		500	500
大腸がん検診(便潜血検査)	40歳以上		500	500
前立腺がん検診(血液検査PSA)	50歳以上の男性		600	1,000
腹部エコー(超音波をあて、胆のう、肝臓、 腎臓、すい臓の検査)	40歳以上			1,500
肺がん検診	胸部X線検診		200	1,100
	胸部X線+喀痰検査 +アスベスト関連問診	40歳以上		2,100

切り取り線

平成30年度 集団健診専用申込書

※医療機関健診をご希望の方は、直接医療機関へ  
お電話で申し込みをしてください

住所 尾道市  
日中連絡がつく  
携帯または自宅の電話番号

フリガナ 性別 受けない健診項目に×をしてください 受診希望日・場所

名前 男・女 特定健診 肝炎ウイルス 胃 肺 大腸 男性のみ 女性のみに偶数年齢 第一希望 月 日

生年月日 大・昭・平 年 月 日 第二希望 月 日



★がん検診をより受けやすいものにしていくため、アンケートにご協力ください。該当する答えに☑をしてください。

今までにがん検診を受けたことのある人にお聞きます。検診の結果通知を見て、生活を見直していますか？

見直している  検診を受けたが、見直していない

(例: 喫煙、塩分を控える、適度な運動等)

理由

【特定健診受診券の再発行について】

尾道市国民健康保険加入者で、受診券を紛失された方は、再発行申請を、電話でも受け付けます。

※ご注意※ 受診券再発行後に、初めに送ってある受診券が見つかった場合は、使わないでください。

電話受付先: ☎(0848)24-1962 保険年金課事業推進係(健康推進課内)

尾道市広報『おのみち』

医療機関健診

☆医療機関へ直接電話し、「尾道市の健診」と言って予約してください

受診できる医療機関	電話	胃	肺	大腸	子宮	乳	受診できる医療機関	電話	胃	肺	大腸	子宮	乳
砂田内科	0848-37-5888						浦	佐藤内科クリニック	0848-73-2380				
久保							崎	神原こうじクリニック	0848-73-5617				
長							向	大田垣医院	0848-44-0660				
江							島	三宅医院	0848-44-1048				
							東	高原内科循環器科	0848-45-2881				
							島	土本ファミリークリニック	0848-44-0246				
							東	山本医院	0848-44-0308				
							島	坂上整形外科クリニック	0848-45-3800				
							東	松本内科胃腸科医院	0848-45-2277				
							島	吉原胃腸科外科	0848-45-0007				
							東	百島診療所	0848-73-5399				
							島	公立つぎ総合病院	0848-76-1111				
							東	八木診療所	0848-76-2255				
							島	戸谷医院	0848-76-0160				
							東	本多医院	0848-76-0036				
							島	巻幡内科循環器科	0845-22-3111				
							東	巻幡内科医院	0845-22-2696				
							島	真田クリニック	0845-22-0867				
							東	鈴木内科医院	0845-22-9585				
							島	益田眼科小児科医院	0845-22-2877				
							東	弓場医院	0845-22-0235				
							島	三宅医院	0845-22-0554				
							東	因島総合病院(専用電話)	0845-22-2550				
							島	田中医院	0845-22-0409				
							東	田中醫院	0845-22-6661				
							島	まきはたクリニック	0845-22-6661				
							東	村上医院	0845-22-0529				
							島	因島医師会病院(専用電話)	0845-24-1244				
							東	森尾内科医院	0845-24-3470				
							島	藤田医院	0845-26-2030				
							東	岡崎医院	0845-25-0029				
							島	藤井医院	0845-25-0088				
							東	中郷クリニック 東生口診療所	0845-26-3050				
							島	児玉医院	0845-27-0833				
							東	永井医院	0845-27-0020				
							島	瀬戸田診療所	0845-27-2161				
							東	うだクリニック	084-922-2445				
							島	小池病院	084-932-3511				
							東	日本鋼管福山病院	084-945-3106				
							島	松岡病院	084-923-0385				
							東	沼隈病院	084-988-1888				
							島	神原病院	084-951-1007				
							東	石井内科	084-936-1111				
							島	興生総合病院	0848-63-5500				
							東	おばたクリニック	0848-62-1313				
							島	三原赤十字病院	0848-64-8111				
							東	柴田産婦人科皮膚科	0848-62-2525				
							島	府中市民病院	0847-45-3300				
							東	公立世羅中央病院	0847-22-1127				
							島	さととクリニック	0847-22-0222				
							東	ひろしま駅前乳癌クリニック	082-568-3003				

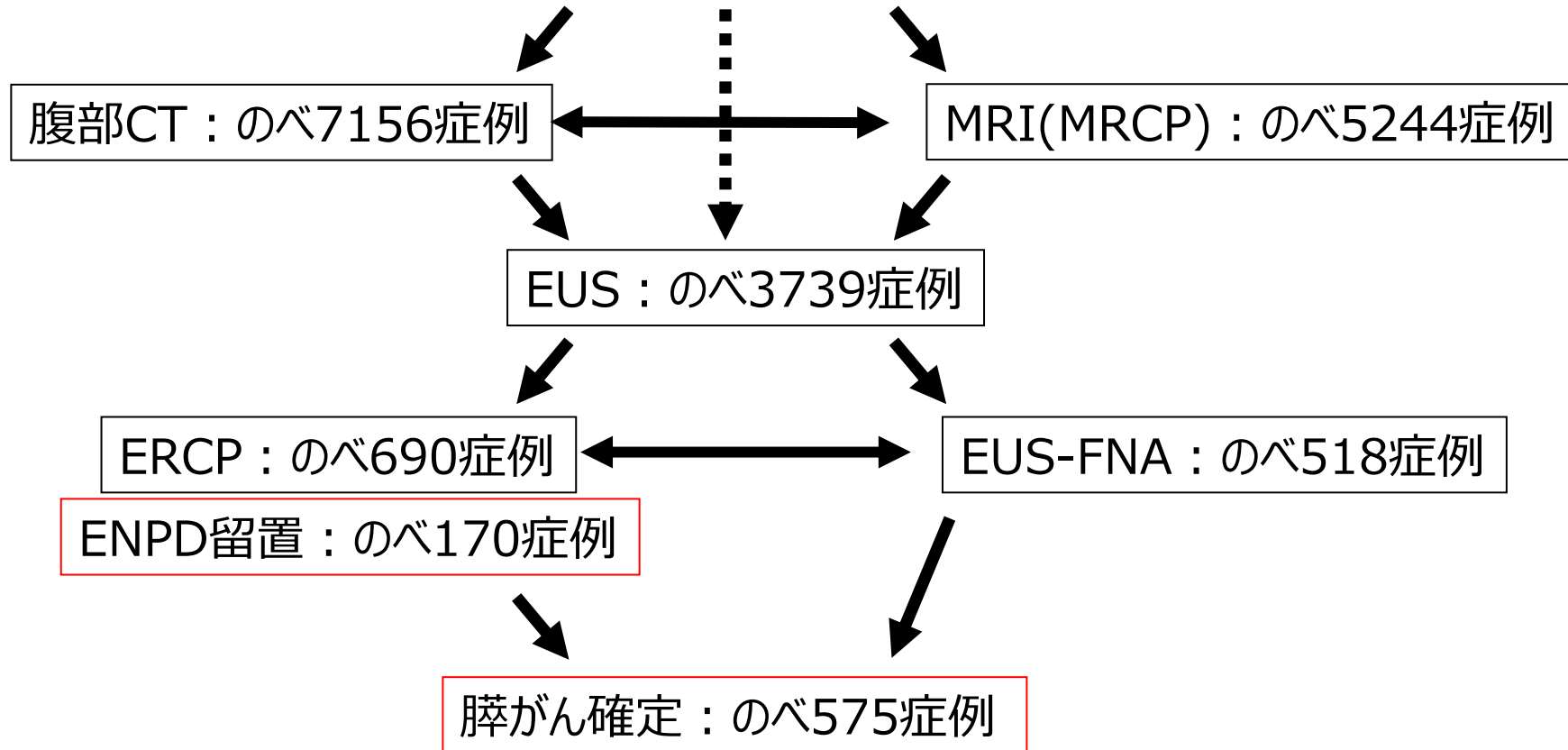
尾道市がん検診では1,500円(40才以上)、  
500円(70才以上)でUSを追加可能。

# 膵癌早期診断プロジェクトの成績

(2007年1月1日～2017年6月30日)

膵がん疑い：のべ12307症例

(のべ7486症例は地域連携機関からの紹介)



花田敬士 他.日消誌, 115 327-333, 2018

# 膵癌早期診断プロジェクトの成績

pStage (UICC)	症例数
切除例	
0	29
I A	22
I B	9
II A	10
II B	87
III	20
IV	15
術前治療中	22
非切除例	358
不明	1
合計	575

外科的切除率  
34.7%  
(192/553)

# 膵癌早期診断における病診連携

「地方」 or 「都市部」

連携機関

紹介の促進

- ・ EUS
- ・ MRI(MRCP)

情報の提供

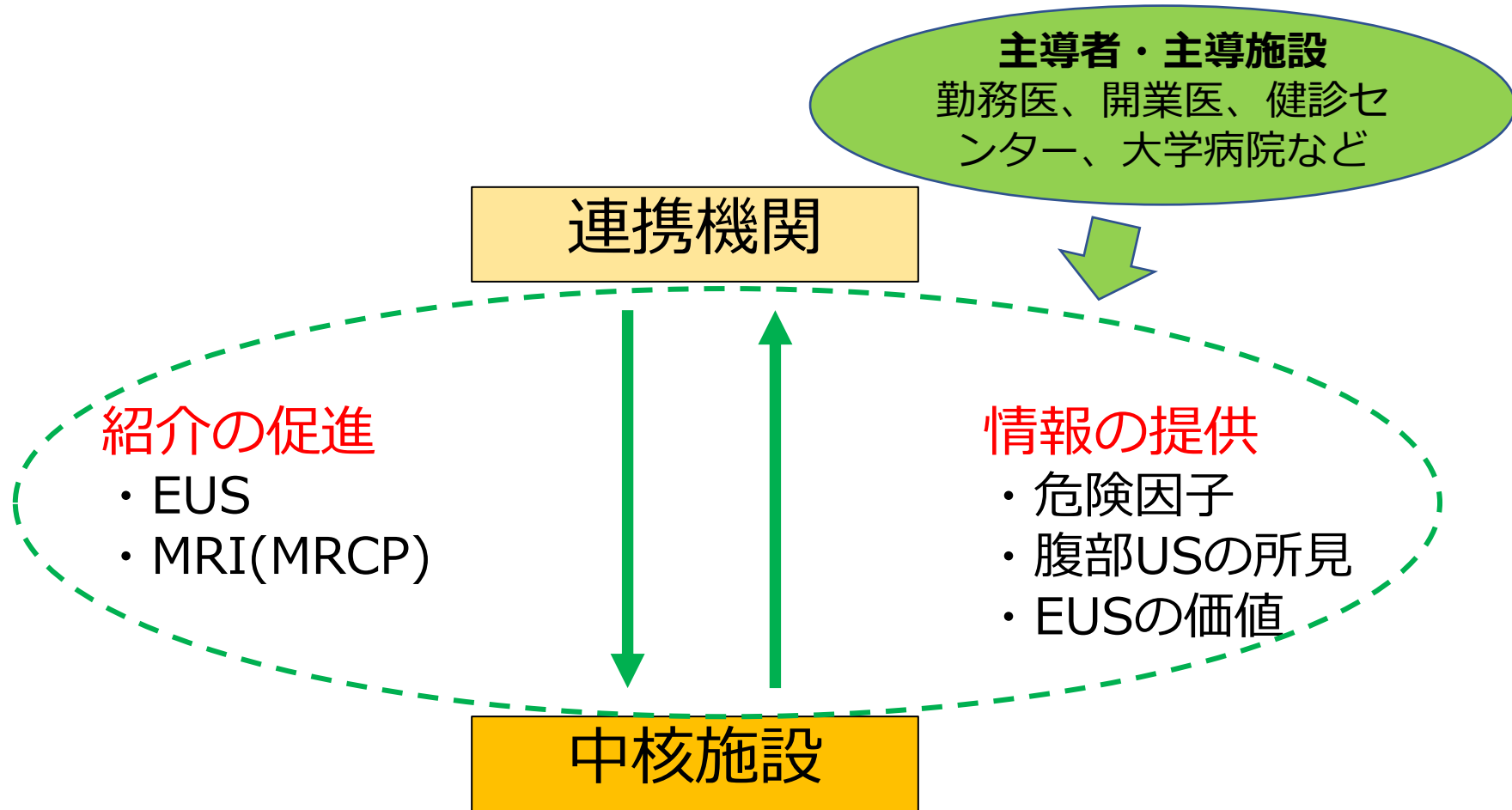
- ・ 危険因子
- ・ 腹部USの所見
- ・ EUSの価値

中核施設

- ・ 地方においては一つの中核施設で担う医療圏の広さへの対応が必要
- ・ 都市部においては「医師会」、「病院」、「患者」の多様性に対する対応が必要



# 膵癌早期診断における病診連携



主導者・施設により病診連携の在り方の違い

# まとめ

- 膵癌早期診断のための地域連携において「中核施設と地域連携施設を結ぶネットワーク作り」「地域全体で膵癌の危険因子を十分理解しリスクのある患者の拾い上げを行う体制」が重要。
- 膵癌早期診断における地域医療連携は「地方」と「都市部」、主導者・施設の在り方により、各地域の診療状況に合わせたプロジェクトの展開が期待される。